

Comune di
PALMANOVA

Per informazioni:

Ufficio Informazioni
c/o Assistente Sociale
Piazza Grande, 1
Palmanova
Tel. 0432/922116/922117

ORARI AL PUBBLICO

Lunedì - Mercoledì
Venerdì
09.30 - 13.00

Ambito Distrettuale 5.1 di
Cervignano del Friuli

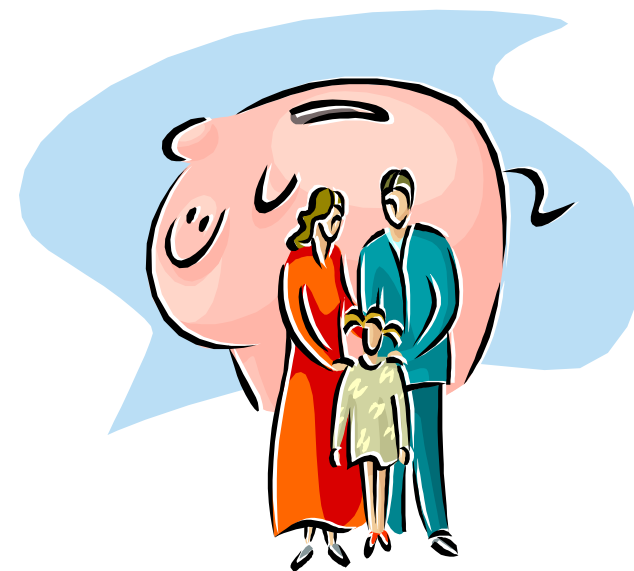
Servizio Sociale dei Comuni di:
Aiello del Friuli - Aquileia -
Bagnaria Arsa - Bicinicco -
Campolongo-Tapogliano -
Cervignano del Friuli- Chiopris
Viscone - Fiumicello - Gonars -
Palmanova - Ruda -
S. Maria La Longa - S. Vito al
Torre - Terzo di Aquileia -
Trivignano Udinese -
Villa Vicentina - Visco

www.cervignanodelfriuli.net



AMBITO DISTRETTUALE 5.1
DI CERVIGNANO DEL FRIULI
SERVIZIO SOCIALE DEI COMUNI

**Hai almeno un figlio a
carico e/o un basso
reddito?**



**...Allora potresti
avere diritto a...**

Beneficio	Requisiti	Dove chiedere informazioni e presentare la Domanda
Bonus nazionale per la spesa di energia elettrica per soggetti economicamente svantaggiati	<ul style="list-style-type: none"> - Avere un ISEE non superiore ad €. 7.500,00 - Essere intestatario di una fornitura elettrica per uso domestico 	<p style="text-align: center;">Presso gli Uffici di Servizio Sociale del proprio Comune di residenza</p>
Bonus nazionale per la spesa di energia elettrica per famiglie numerose	<ul style="list-style-type: none"> - Avere un ISEE non superiore ad €. 20.000,00 - Avere almeno 4 figli a carico - Essere intestatario di una fornitura elettrica per uso domestico 	
Bonus nazionale per la spesa di energia elettrica per soggetti in grave condizione di salute	<ul style="list-style-type: none"> - Essere clienti di fornitura elettrica presso i quali vive una persona costretta ad utilizzare apparecchiature elettromedicali necessarie per il mantenimento in vita 	
Carta Acquisti o "SOCIAL CARD"	<ul style="list-style-type: none"> - Essere cittadino italiano - Avere un figlio di età inferiore ai 3 anni - Avere un ISEE inferiore a €. 6.000,00 	<p style="text-align: center;">Presso gli Uffici Postali</p>
CARTA FAMIGLIA	<ul style="list-style-type: none"> - Essere genitore con almeno un figlio a carico - Essere residente in Regione FVG da almeno un anno e in Italia da almeno 8 anni - Possedere un ISEE non superiore a €. 30.000,00 - Per le famiglie con 4 o più figli il requisito del reddito non è necessario 	<p style="text-align: center;">Presso gli Uffici di Servizio Sociale del proprio Comune di residenza</p>
Assegno regionale una tantum per le nascite o "BONUS BEBE"	<ul style="list-style-type: none"> - la nascita o l'adozione del figlio per il quale si richiede l'assegno deve essere avvenuta a partire dal 1° gennaio 2007; - il richiedente ed il figlio devono essere residenti in Friuli Venezia Giulia al momento della domanda; - almeno uno dei genitori, al momento della nascita del/i figlio/i, doveva essere residente o aver prestato attività lavorativa in Italia da 10 anni, anche non continuativi, di cui 5 in Friuli Venezia Giulia - Possedere un ISEE non superiore a €. 30.000,00 	<p>Termini per la presentazione della domanda:</p> <ul style="list-style-type: none"> - Per i nati/adottati dal 1° gennaio 2007 al 1° luglio 2009: entro il termine perentorio del 29 settembre 2009 - Per i nati/adottati dal 2 luglio 2009: entro 90 giorni dalla nascita/adozione <p>La domanda deve essere depositata all'ufficio protocollo del Comune di residenza</p>